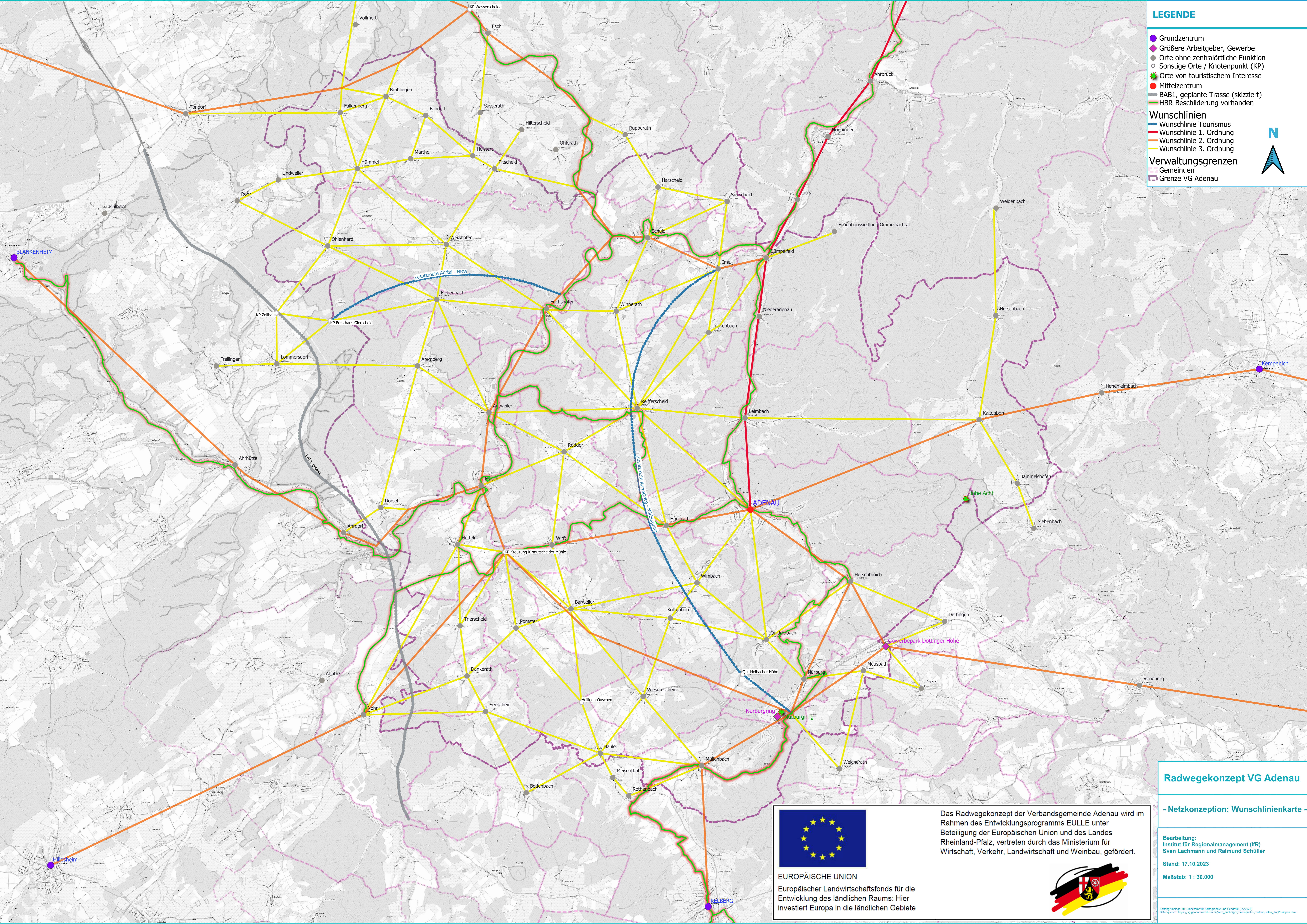


**LEGENDE**

- Grundzentrum
- ◆ Größere Arbeitgeber, Gewerbe
- Orte ohne zentralörtliche Funktion
- Sonstige Orte / Knotenpunkt (KP)
- ★ Orte von touristischem Interesse
- Mittelzentrum
- BAB1, geplante Trasse (skizziert)
- HBR-Beschilderung vorhanden

- Wunschlinien**
- Wunschlinie Tourismus
  - Wunschlinie 1. Ordnung
  - Wunschlinie 2. Ordnung
  - Wunschlinie 3. Ordnung

- Verwaltungsgrenzen**
- Gemeinden
  - Grenze VG Adenau



**Radwegekonzept VG Adenau**

**- Netzkonzeption: Wunschlinienkarte -**

**Bearbeitung:**  
Institut für Regionalmanagement (IR)  
Sven Lachmann und Raimund Schüller

Stand: 17.10.2023  
Maßstab: 1 : 30.000



EUROPÄISCHE UNION  
Europäischer Landwirtschaftsfonds für die  
Entwicklung des ländlichen Raums: Hier  
investiert Europa in die ländlichen Gebiete

Das Radwegekonzept der Verbandsgemeinde Adenau wird im Rahmen des Entwicklungsprogramms EULLE unter Beteiligung der Europäischen Union und des Landes Rheinland-Pfalz, vertreten durch das Ministerium für Wirtschaft, Verkehr, Landwirtschaft und Weinbau, gefördert.



Kartengrundlage: © Bundesamt für Kartographie und Geodäsie (©/2023)  
Datenquellen: [https://geo.bund.de/geodaten/geoportal/Geoportal\\_TopoKarten.html](https://geo.bund.de/geodaten/geoportal/Geoportal_TopoKarten.html)